

PRODUKTINFORMATION BREMSSCHEIBEN PKW

COREXX



THE WORLD OF AUTOMOTIVE EXCELLENCE



PKW



Abbildungen beispielhaft

Heiße Eisen

COREXX-Bremsenteile sind die optimale Alternative für alle, deren Fokus auf Qualität und Wirtschaftlichkeit liegt.

- Das Sortiment umfasst derzeit mehr als 2.500 Artikel
- Hohe Qualitätsstandards und anspruchsvolle Reibmaterialien
- Top Preis-Leistungsverhältnis
- Das Programm beinhaltet auch zweiteilige Bremsscheiben, sowie Bremsscheiben mit integrierten Radlagern

DIE ERSTE WAHL BEI PKW- UND NKW-TEILEN

COREXX: Exklusive Handelsmarke der ad-AUTOTEILE-CARGO GmbH & Co. KG

No: 88014634

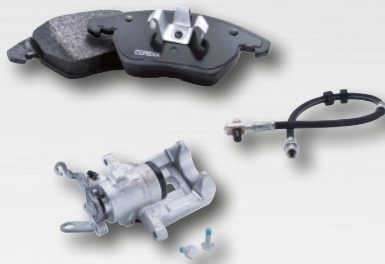


www.corexx.eu

PRODUKTÜBERSICHT PKW

BREMSE

- Bremsbeläge
- Bremssättel
- Bremsscheiben
- Bremsschläuche



ELEKTRIK

- ABS-Sensoren
- Adapter & Stecker
- Fahrzeuglampen
- Kabelbinder



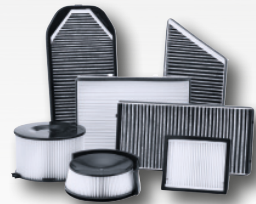
FAHRWERK

- Antriebswellen
- Federn
- Federbeine
- Luftfederung
- Radlager
- Stoßdämpfer



FILTER

- Innenraumfilter



MOTOR

- Flexrohre



KAROSSERIE

- Heckklappendämpfer



ZUBEHÖR

- Fahrradträger
- Dachbox
- Schlauchschellen



EXKLUSIV BEI IHREM **CARAT-HÄNDLER**

COREXX
Exklusive Handelsmarke
ad-AUTOTEILE-CARGO GmbH & Co. KG
Am Victoria-Turm 2, 68163 Mannheim, Germany
Tel.: 0621-86080-0, info@corexx.eu

WWW.COREXX.EU