

PRODUKTINFORMATION STOSSDÄMPFER NKW

COREXX



THE WORLD OF AUTOMOTIVE EXCELLENCE



NKW

Abbildungen beispielhaft

Optimaler Fahrkomfort & hohe Sicherheit

- Nkw-Stoßdämpfer höchster Qualität
- Exzellentes Preis-Leistungs-Verhältnis
- Hervorragendes Dämpfungsverhalten
- Entwickelt und produziert für lange Lebensdauer
- Ausschließlich Öldruck, Zweirohr Stoßdämpfer
- Breites Sortiment für alle gängigen Anwendungen
- Höchste Transportsicherheit auch bei empfindlicher Zuladung

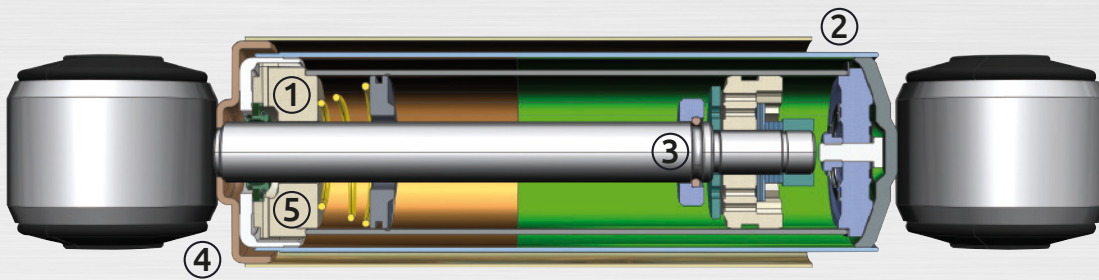
DIE ERSTE WAHL BEI PKW- UND NKW-TEILEN

COREXX: Exklusive Handelsmarke der ad-AUTOTEILE-CARGO GmbH & Co. KG

No: 88014709



www.corexx.eu

**PRODUKTVORTEILE:**

1. Hochtemperaturbeständiger Öldichtungsschmierstoff
2. Ölvorratslager
3. Kolben mit großem Durchmesser
4. Reibschweißverfahren
5. Hochtemperaturbeständiges Öldichtungsmaterial

TYPISCHE URSACHEN FÜR VERSCHLEISS:

- Straßenschmutz, Feuchtigkeit oder Streusalz
- Sehr lange Standzeiten
- Unentdeckte Undichtigkeiten
- Häufiges schweres Beladen
- Schlechte Straßenverhältnisse über einen längeren Zeitraum

SCHADENSBEURTEILUNG**Beschädigungen**

Beschädigungen am Stoßdämpfer entstehen meist durch einen Unfall oder Einbaufehler. In diesem Fall sollten Beschädigungen an Achsen und der Stoßdämpfer-Befestigung geprüft werden sowie eine Achsvermessung durchgeführt werden.

Geräuschbildung und mögliche Ursachen

Wenn Geräusche beim Einfedern zu hören sind, kommt das nicht unbedingt von defekten Stoßdämpfern. Es sollten zuerst Achsaufhängung, Stabilisatorgummis und Abdeckkappen geprüft werden, bevor die Stoßdämpfer getauscht werden.

Undichtigkeit und mögliche Ursachen

Ein gewisses „Schwitzen“ bei Stoßdämpfern ist normal und zur Schmierung der Kolbenstangendichtung sogar erforderlich. Dies lässt nicht direkt darauf schließen, dass der Stoßdämpfer undicht ist. Zudem sollten die Stoßdämpfer niemals nach einer Regenfahrt beurteilt werden, denn die Dämpfer sollten hierfür trocken sein.

Gewindeabdrücke in der Buchse

Gewindeabdrücke in der Buchse sind Ursache eines nicht ausreichenden Anziehdrehmoments. Das Resultat sind ein Spiel zwischen Buchse und Gewindespitze.

Ausgeschlagene und verschlissene Gummigelenke

Ausgeschlagene und verschlissene Gummigelenke sind ein normaler Verschleiß durch lange Laufzeit. Zudem kann dies durch Sand (Schmirgelwirkung) und durch Fahren mit zu hohem Fahrzeug-Niveau oder mit falsch justierter Luftfeder-Niveau-Einstellung entstehen. Dies führt dann zu Geräuschen wie Poltern oder Klappern.

HÄUFIG GESTELLTE FRAGEN

Was sollte bei der Montage oder Inspektion von Stoßdämpfern beachtet werden?

Bei der Montage der Stoßdämpfer sollte auf die Anordnung der Stiftgelenke und Federbeinlager geachtet werden. Außerdem sollte bei jeder Inspektion dieser die Befestigungen sowie Gummimetallteile überprüft werden. Es ist auch ratsam die Befestigungsbolzen bei Ringgelenken leicht einzufetten. Die Gummimetallteile müssen aber vor Fett geschützt werden.

Wie sollten Stoßdämpfer gelagert werden?

Bei horizontalem Transport oder horizontaler Lagerung kann Luft in den Arbeitsraum von Zweirohrdämpfern eindringen. Die kann jedoch durch mehrmaliges Zusammendrücken und Auseinanderziehen des Stoßdämpfers wieder beseitigt werden. Zudem entlüftet sich der Stoßdämpfer kurze Zeit nach dem Einbau von selbst.

Welche Teile sollten bei defekten Stoßdämpfern zudem geprüft werden?

Ein Defekter Stoßdämpfer nimmt auch Einfluss auf umgebende Bauteile. So sollten bei jeder Überprüfung der Stoßdämpfer auch die Federbeinlager sowie die Luftfederbälge überprüft und bei Bedarf getauscht werden.

Was ist zudem zu beachten?

Unterbodenschutz und am Stoßdämpfer haftender Straßenschmutz werden oft fälschlicherweise als Undichtigkeit festgestellt.

SORTIMENTSÜBERSICHT

ZUGMASCHINE; AUSFÜHRUNG: ÖLDRUCK, ZWEIROHR-SYSTEM

CARAT-NR.	Passend u.a. für	OE-NR.	Befestigung	Länge	VGL.-NR. u.a.	Einbauort
7 33 98 2M/0	MAN TGX, TGS, TGA	MAN 81.43702-6058	Auge/Auge	430–660 mm	Sachs 314 336	VA
7 33 44 3C/5	MAN TGX, TGS, TGA	MAN 81.43701-6905	Auge/Auge	427–677 mm	Sachs 315 151	HA
7 33 98 3M/9	MAN TGX, TGS	MAN 81.43702-6075	Auge/Auge	407–657 mm	Sachs 316 502	VA
7 33 98 4M/8	Mercedes-Benz Actros 1/2/3, Axor 1/2/3, Atego 1	Mercedes-Benz A 006 323 39 00; A 006 323 74 00	Auge/Auge	461–771 mm	Sachs 124 639	VA
7 33 44 4C/4	Mercedes-Benz Atego 1/2/3	Mercedes-Benz A 970 323 07 00; A 970 323 10 00	Auge/Auge	410–690 mm	Sachs 313 766	VA
7 33 98 5M/7	Mercedes-Benz Actros 1/2/3, Axor 1/2/3, Atego 1	Mercedes-Benz A 000 320 15 30; A 006 326 67 00; A 006 326 99 00; A 375 326 02 00	Auge/Auge	514–854 mm	Sachs 124 567	HA
7 33 44 0C/8	Mercedes-Benz Actros 1/2/3, Axor 2/3, Atego 1	Mercedes-Benz A 005 326 12 00; A 006 326 56 00	Auge/Auge	473–783 mm	Sachs 124 360	HA
7 33 44 5C/3	Mercedes-Benz Actros 1/2/3, Axor 2/3, Atego 1	Mercedes-Benz A 005 326 12 00; A 006 326 05 00	Auge/Auge	520–875 mm	Sachs 124 376	HA
7 33 98 6M/6	Scania R, G, P, T, 164, 144, 124, 114, 94	Scania 1519631	Auge/Auge	555–950 mm	Sachs 310 786	HA

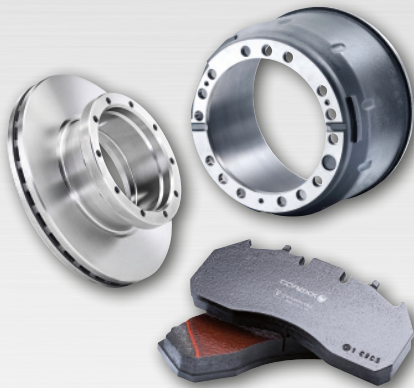
TRAILER; ÖLDRUCK, ZWEIROHR-SYSTEM

CARAT-NR.	Passend u.a. für	OE-NR.	Befestigung	Länge	VGL.-NR. u.a.	Einbauort
7 33 42 8C/4	BPW 3-13T O,OM, OT	BPW 02.3702.20.02	Auge/Auge	425-695 mm	Sachs 170 178	Trailer
7 33 44 1C/7	BPW O 3-13T, Gigant, Schmitz Cargobull	BPW 02.3722.83.02	Auge/Auge	326-496 mm	Sachs 312 561	Trailer
7 33 43 3C/7	BPW OM 3-13T, SAF, Schmitz Cargobull	BPW 02.3722.88.02	Auge/Auge	351-541 mm	Sachs 312 977	Trailer
7 33 43 4C/6	BPW OM 3-13T, SAF	BPW 02.3722.89.02	Auge/Auge	292-432 mm	Sachs 312 978	Trailer
7 33 43 0C/0	BPW ON, ONT, OM, OT, SAF LF	BPW 02.3702.67.02; SAF 02 376 0019 50	Auge/Auge	466-766 mm	Sachs 170 183	Trailer
7 33 98 7M/5	Jost (Mercedes-Benz) TE, TL, TZ	Mercedes-Benz A 946 326 05 00	Auge/Auge	279-394 mm	Sachs 310 134	Trailer
7 33 43 8C/2	Meritor (ROR) Flexair	Meritor 21215751	Auge/Auge	295-426 mm	Sachs 123 840	Trailer
7 33 43 6C/4	SAF AR 316E/EH/H, EU 316E/EH/H	SAF 02 376 0010 52	Auge/Auge	315-475 mm	Sachs 312 979	Trailer
7 33 43 2C/8	SAF	SAF 02 376 0070 52	Auge/Auge	280-413 mm	Sachs 312 668	Trailer
7 33 43 5C/5	SAF	SAF 02 376 0072 52	Auge/Auge	340-535 mm	Sachs 312 670	Trailer
7 33 43 9C/1	SAF	SAF 02 376 0071 52	Auge/Auge	318-438 mm	Sachs 312 669	Trailer
7 33 43 1C/9	Schmitz Cargobull	Schmitz 016508	Auge/Auge	265-381 mm	Sachs 317 769	Trailer

PRODUKTÜBERSICHT NKW

BREMSE

- Bremsbeläge
- Brems Scheiben
- Bremstrommeln



DRUCKLUFT

- Druckluftbehälter
- Druckluftwendel
- Membranzylinder



ELEKTRIK

- Arbeitsscheinwerfer
- Elektrowendel
- Fahrzeuglampen



FAHRWERK

- Luftfederbalg
- Stoßdämpfer



FILTER

- Kraftstofffilter
- Luft- und Innenraumfilter
- Öl- und Lenkhydraulikfilter



LADUNGSSICHERUNG

- Mechanische Ladungssicherung
- Textile Ladungssicherung



COREXX

Exklusive Handelsmarke

ad-AUTOTEILE-CARGO GmbH & Co. KG

Am Victoria-Turm 2, 68163 Mannheim, Germany

Tel.: 0621-86080-0, info@corexx.eu

EXKLUSIV BEI IHREM **CARAT-HÄNDLER**

WWW.COREXX.EU